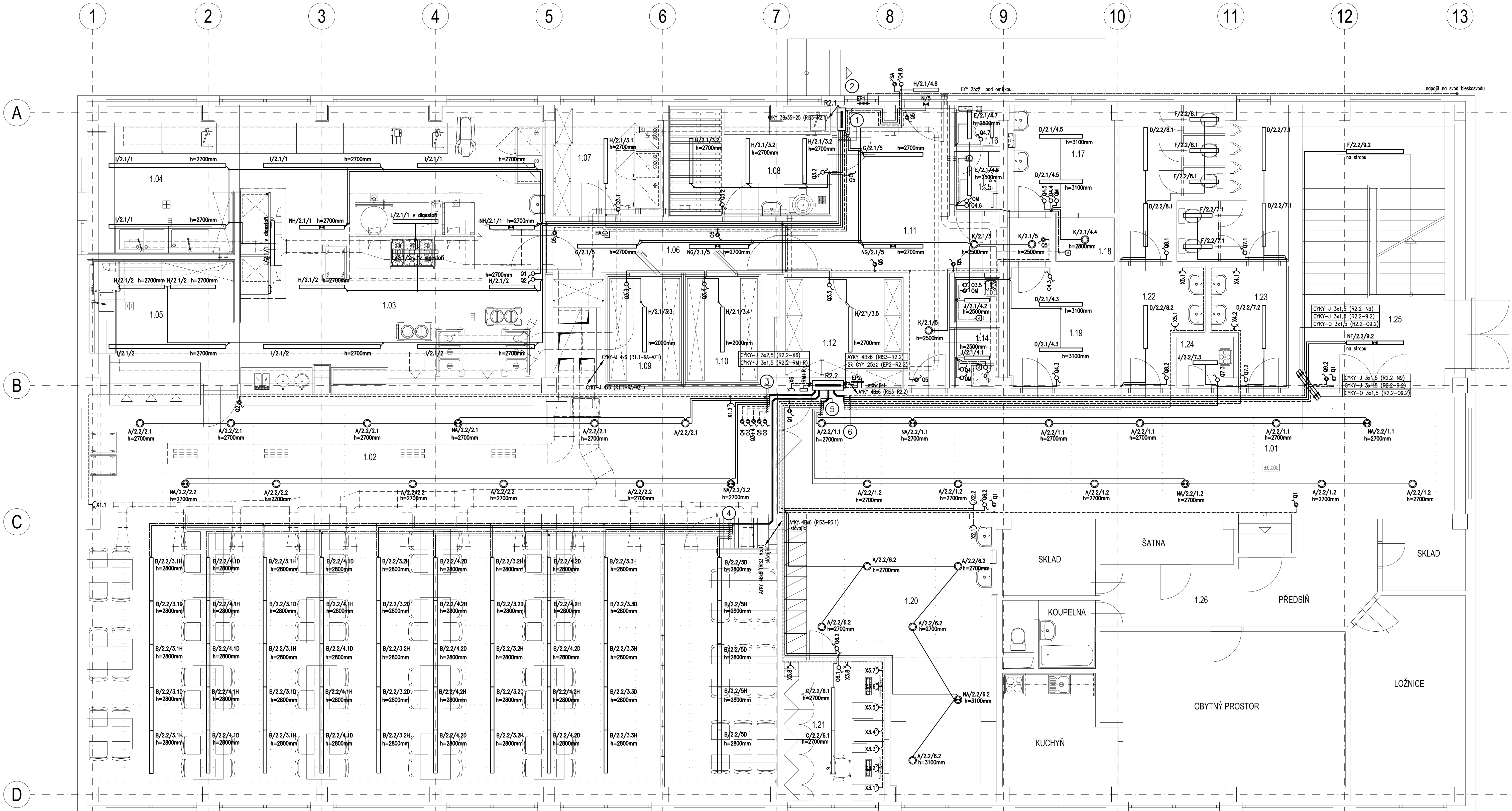


PŮDORYS 1.NP



1	CKY-J 3x1,5 (R2.1-1) CKY-J 3x1,5 (R2.1-2) CKY-J 3x1,5 (R2.1-3) CKY-J 3x1,5 (R2.1-4) CKY-J 3x1,5 (R2.1-5) CKY-J 3x1,5 (R2.1-6)	3	CKY-J 3x1,5 (R2.2-1) CKY-J 3x1,5 (R2.2-2) CKY-J 3x1,5 (R2.2-3) CKY-J 3x1,5 (R2.2-4) CKY-J 3x1,5 (R2.2-5) CKY-J 3x1,5 (R2.2-6)	4	CKY-J 3x1,5 (R2.2-7) CKY-J 3x1,5 (R2.2-8) CKY-J 3x1,5 (R2.2-9) CKY-J 3x1,5 (R2.2-10) CKY-J 3x1,5 (R2.2-11) CKY-J 3x1,5 (R2.2-12)	5	CKY-J 3x1,5 (R2.2-13) CKY-J 3x1,5 (R2.2-14) CKY-J 3x1,5 (R2.2-15) CKY-J 3x1,5 (R2.2-16) CKY-J 3x1,5 (R2.2-17) CKY-J 3x1,5 (R2.2-18)	6	CKY-J 3x1,5 (R2.2-19) CKY-J 3x1,5 (R2.2-20) CKY-J 3x1,5 (R2.2-21) CKY-J 3x1,5 (R2.2-22) CKY-J 3x1,5 (R2.2-23) CKY-J 3x1,5 (R2.2-24)
---	--	---	--	---	---	---	--	---	--

LEGENDA

KABELY SVĚTELNÝCH OKRUHŮ CKY-O PRŮŘEZU VODIČŮ 1,5 mm
KABELY ZÁŠUKOVÝCH OKRUHŮ CKY-O PRŮŘEZU VODIČŮ 2,5 mm
OVLÁDACÍ KABELY OSVĚTLENÍ (CKY-O 3x1,5)
OSTATNÍ KABELY
LED SVÍTLIDLA - TYPY VIZ LEGENDA SVÍTEL
NOUZOVÁ LED SVÍTLIDLA - TYPY VIZ LEGENDA SVÍTEL
LED SVÍTLIDLA - TYPY VIZ LEGENDA SVÍTEL
NOUZOVÁ LED SVÍTLIDLA - TYPY VIZ LEGENDA SVÍTEL
JEDNOPÓLOVÝ SPÍNAČ KOLEBKOVÝ 10A/250V, fazení 1
STRÍDAVÝ PŘEPÍNAČ KOLEBKOVÝ 10A/250V, fazení 6
JEDNOPÓLOVÝ SPÍNAČ KOLEBKOVÝ 10A/250V, fazení 1/0
JEDNOPÓLOVÝ SPÍNAČ KOLEBKOVÝ 10A/250V, fazení 1, IP44, POLO ZAPOŠTĚNÁ
STRÍDAVÝ PŘEPÍNAČ KOLEBKOVÝ 10A/250V, fazení 6, IP44, POLO ZAPOŠTĚNÁ
JEDNOPÓLOVÝ SPÍNAČ KOLEBKOVÝ 10A/250V, fazení 1/0, IP44, POLO ZAPOŠTĚNÁ

ZASUVKA JEDNONÁSOBNÁ 16A/250V, IP21, DO STĚNY
ZASUVKA JEDNONÁSOBNÁ 16A/250V, IP44, NA POVRCH
STAVAJÍCÍ ROZPOJOVACÍ SKŘÍŇ
STAVAJÍCÍ ROZVADĚČ VZT
ROZVADĚČ KUCHYŇNÉ
ROZVADĚČ JIDELNÍ A SOCIÁLNÍHO ZÁZEMÍ
STAVAJÍCÍ ROZVADĚČ 2.NP
NOVÝ ROZVADĚČ 2.NP
STAVAJÍCÍ ROZVADĚČ REGULACE VYTÁPĚNÍ
SBĚRNICE HLAVNÍHO POSPOJENÍ OBJEKTU
VĚTRÁK 30W/230V, VESTAVĚNÝ DOBĚH, OVLÁDÁNÍ TLAKÁČKEM OD VSTUPU
VĚTRÁK 30W/230V, VESTAVĚNÝ DOBĚH, OVLÁDÁNÍ TERMOSTATEM A TLAKÁČKEM OD VSTUPU
TERMOSTAT PRO REGULACI VĚTRÁNÍ

LEGENDA ÚČELU MÍSTNOSTI

ČÍSLO MÍST.	ÚČEL MÍSTNOSTI	PLOCHA [m²]	ČSN EN 12464-1 - KAPITOLA 5.3	PROSTORY ČSN 332000
1.01	CHODBA	60,27	5.36.16 200 lx 22 0,4 80	NORMÁLNÍ
1.02	CHODBA	18,40	5.36.25 200 lx 22 0,4 80	NORMÁLNÍ
1.03	KUCHYŇ	68,79	5.36.26 500 lx 22 0,6 80	ZVLÁŠTĚ NEBEZ.
1.04	MYTÍ ČERNÉHO NÁDOBI	15,22	5.36.26 500 lx 22 0,6 80	ZVLÁŠTĚ NEBEZ.
1.05	MYTÍ BÍLÉHO NÁDOBI	12,77	5.36.26 500 lx 22 0,6 80	ZVLÁŠTĚ NEBEZ.
1.06	CHODBA	8,65	5.36.17 100 lx 25 0,4 80	NORMÁLNÍ
1.07	DEJNÍ SKLAD	8,53	5.36.23 100 lx 25 0,4 80	NORMÁLNÍ
1.08	SKLAD A HRUBÁ PŘÍPRAVA ZELENINY	12,75	5.29.5 300 lx 22 0,6 80	ZVLÁŠTĚ NEBEZ.
1.09	CHLADICÍ BOX	6,63	OSVĚTLENÍ SOUČÁSTÍ DODÁVKY BOXU	NEBEZPEČNÉ
1.10	CHLADICÍ BOX	6,63	OSVĚTLENÍ SOUČÁSTÍ DODÁVKY BOXU	NEBEZPEČNÉ
1.11	NAHRAZOVACÍ PROSTOR	22,29	5.36.17 100 lx 25 0,4 80	NORMÁLNÍ
1.12	SUCHÝ SKLAD	6,65	5.36.23 100 lx 25 0,4 80	NORMÁLNÍ
1.13	UKLIDOVÁ KOMORA	1,53	5.2.4 200 lx 25 0,4 80	ZŮNY
1.14	SKLAD ODPADŮ	1,89	5.36.23 100 lx 25 0,4 80	NORMÁLNÍ
1.15	PŘEDSÍŇKA WC	1,79	5.2.4 200 lx 25 0,4 80	ZŮNY
1.16	WC PERSONAL	1,07	5.2.4 200 lx 25 0,4 80	NORMÁLNÍ
1.17	ŠATNA PERSONAL	7,59	5.2.4 200 lx 25 0,4 80	ZŮNY
1.18	ŠPRCHA	1,85	5.2.4 200 lx 25 0,4 80	ZŮNY
1.19	MÍSTNOST SKOLNKA	9,08	5.2.4 200 lx 25 0,4 80	NORMÁLNÍ
1.20	ŠATNA ŽAC	31,85	5.2.4 200 lx 25 0,4 80	ZŮNY
1.21	KANCELÁŘ VEDOUČÍ KUCHYŇNÉ	10,19	5.2.9.2 500 lx 22 0,6 80	NORMÁLNÍ
1.22	TOILETY ŽENY	15,24	5.2.4 200 lx 25 0,4 80	ZŮNY
1.23	TOILETY MUŽI	14,19	5.2.4 200 lx 25 0,4 80	ZŮNY
1.24	UKLIDOVÁ KOMORA	2,00	5.2.4 200 lx 25 0,4 80	ZŮNY
1.25	SCHODIŠTĚ	31,77	5.29.5 300 lx 22 0,4 80	NORMÁLNÍ
1.26	BYT SKOLNKA	91,19	OSVĚTLENÍ STÁVAJÍCÍ BEZE ZMĚN	NORMÁLNÍ

Index	Výrobce	Název výrobku	Instalovaný příkon
A	ESAGONO	NEW REMISI 200 S 15 SW 2.340 lm 3000K CAE, UGR19, IP44, žlutost 50,000hod L80B20, záruka 5 let	15,5 W
NA	ESAGONO	NEW REMISI 200 S 15 SW 2.340 lm 3000K CAE, vlastní baterie - záruka 1 hod, UGR19, IP44, žlutost 50,000hod L80B20, záruka 5 let	15,5 W
B	ESAGONO	ALGERIA SYSTEM MICRO OP 22W x 12W x 1.500mm 3.000°K DIRIND, OPAL, IP43, žlutost 50,000hod L80B20, záruka 5 let	34 W
C	ESAGONO	ALGERIA MP SOSPENSIVE 56W x 7.700lm 4000K CAE, MIKROPRIZMA UGR19, IP43, žlutost 50,000hod L80B20, záruka 5 let	58 W
D	ESAGONO	ALGERIA MP SOSPENSIVE 30W x 100lm 3000K CAE, MIKROPRIZMA UGR19, IP43, žlutost 50,000hod L80B20, záruka 5 let	36 W
E	ESAGONO	ALGERIA MP SOSPENSIVE 30W x 100lm 3000K CAE, MIKROPRIZMA UGR19, IP43, žlutost 50,000hod L80B20, záruka 5 let	36 W
F	ESAGONO	ALGERIA MP SOSPENSIVE 64W x 8.500lm 4000K CAE, MIKROPRIZMA UGR19, IP43, žlutost 50,000hod L80B20, záruka 5 let	64 W
INF	ESAGONO	ALGERIA MP SOSPENSIVE 64W x 8.500lm 4000K CAE, MIKROPRIZMA UGR19, IP43, žlutost 50,000hod L80B20, záruka 5 let	64 W
G	ESAGONO	INOVA SP OPAL 54W x 7.700lm 4000K, IP67, OPALOVÝ DIFUZOR - CELE TĚLO, žlutost 50,000hod L80B20, záruka 5 let	54 W
NG	ESAGONO	INOVA SP OPAL 54W x 7.700lm 4000K, IP67, OPALOVÝ DIFUZOR - CELE TĚLO, vlastní baterie - záruka 1 hod, žlutost 50,000hod L80B20, záruka 5 let	54 W
H	ESAGONO	INOVA SP OPAL 54W x 7.700lm 4000K, IP67, OPALOVÝ DIFUZOR - CELE TĚLO, vlastní baterie - záruka 1 hod, žlutost 50,000hod L80B20, záruka 5 let	54 W
NI	ESAGONO	INOVA SP OPAL 54W x 7.700lm 4000K, IP67, OPALOVÝ DIFUZOR - CELE TĚLO, vlastní baterie - záruka 1 hod, žlutost 50,000hod L80B20, záruka 5 let	40 W
I	ESAGONO	INOVA LONG OPAL 100W x 15.500lm 4000K, IP67, OPALOVÝ DIFUZOR - CELE TĚLO, žlutost 50,000hod L80B20, záruka 5 let	100 W
J	ESAGONO	žlutost 50,000hod L80B20, záruka 5 let	20 W
K	ESAGONO	NEW REMISI 200 S 15 SW 2.340 lm 4000K, UGR19, IP44, žlutost 50,000hod L80B20, záruka 5 let	15,5 W
L	ESAGONO	SVÍTLIDLO SOUČÁSTÍ DIGESTORE	
N	ESAGONO	NOUZOVÉ SVÍTLIDLO ATS NDA LED PLUS 111lm, IP40	

POZNÁMKA:

- ELEKTRICKÉ NÁPAJENÍ DLE ČSN EN 61293: 3+PE+N str. 50Hz,400V/TN-S
- OGHANA PŘED NEBEZPEČNÝM DOTYKEM NEŽIVÝCH ČÁSTÍ:
 - SAMOČINNÝM ODPOJENÍM OD ZDROJE
 - DOPLŇKOVÝM POSPOJENÍM
- OGHANA PŘED NEBEZPEČNÝM DOTYKEM NEŽIVÝCH ČÁSTÍ DLE ČSN 332000-4-41 ed.2 A ČSN 33 2000-5-51 ed.3:
 - NORMÁLNÍ - CHODBY, SCHODIŠTĚ,
 - NORMÁLNÍ SE ZONAMI - SPRCHY, KOUPELNY A UMIVACÍ PROSTOR
 - ZVLÁŠTĚ NEBEZPEČNÉ - VENKOVNÍ PROSTORY A KUCHYŇNÉ
- STÁVAJÍCÍ FUNKČNÍ SILNOPROUDÉ ROZVODY NEJSOU VYZNAČENY
- STÁVAJÍCÍ NEFUNKČNÍ SILNOPROUDÉ ROZVODY V UPRAVOVANÝCH PROSTORÁCH SE PŘI REKONSTRUKCI DEMONTUJÍ
- NOVÉ SILNOPROUDÉ ROZVODY NA CHODBÁCH A SCHODIŠTÍCH - ÚNIKOVÝCH CESTÁCH - BUDOU PROVEDENY POD OMIČKOU 10mm
- NOVÉ SILNOPROUDÉ ROZVODY BUDOU PROVEDENY VE STĚNÁCH A STAVEBNÍCH DUTINÁCH
- PRŮCHODY KABELŮ MEZI POZÁRNÍMI ÚSEKY BUDOU UTEŠENY PROTIPOŽÁRNÍ HMOTOU
- OVLÁDÁNÍ OSVĚTLENÍ V JIDELNĚ BUDE PROVEDENO PODLE POŽADAVKU ARCHITEKTONICKÉHO ŘEŠENÍ STRÍDAVÝM STÍMÁNÍM SVÍTEL S PŘÍMÝM A NEPŘÍMÝM OSVĚTLENÍM NAD STOLY A V ULÍČKÁCH
- SOUČÁSTÍ DOKUMENTACE JE TAKÉ TECHNICKÁ ZPRÁVA Z DOPLŇKOVÝMI INFORMACEMI O ROZVODECH

GENERALNÍ PROJEKTANT

PROJEKTANT

RUPECHOTKA 199, LIBEREC, TEL:+420 482 412 211, stavebni@stavebni.cz

BUDŮNKA 2530, 470 06 ČESKÁ LIPA, TEL:+420 608 024 967, vajp@vajp.cz

AKCE : ZŠ ŠVERMOVA LIBEREC - STAVEBNÍ OPRAVY KUCHYŇNÉ

ZADAVATEL : STAVITELNÍ NĚSTĚ LIBEREC, NAM. DR. E. BENEŠE 1, 460 59 LIBEREC 1

VED. PROJEKTANT : ING. ARCH. DAVID

VYPRACOVATEL : ING. VLADĚK

KONTROLA : ING. VLADĚK

PRŮCHOD : SO701 - ZŠ ŠVERMOVA - HOSPODÁŘSKÝ PAVILON

ZAŘÍZENÍ SILNOPROUDÉ ELEKTROTECHNIKY, BLESKOSVODOVÁ SOUSTAVA

Půdorys 1.NP - rozvody silnoproudé - stavební

D1.7.-03